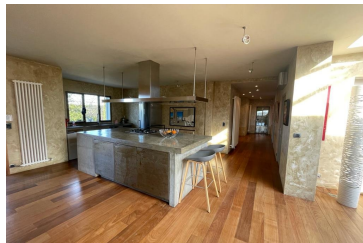


0499231816



795 000 €

Réf : SD210923A

## NÎMES

VILLA SUR LES COLLINES

Type de bien : **Villa**

Nombre de pièces : **7**

Surface habitable : **208 m<sup>2</sup>**

Surface carrez : **208 m<sup>2</sup>**

Surface terrain : **1000 m<sup>2</sup>**

Bien d'exception !

Dans un espace de 1 000 m<sup>2</sup>, une villa d'architecte posée sur la colline, entouré de pins, à cinq minutes en voiture du centre-ville, près de la tour de Magne.

Un salon de 44 m<sup>2</sup>, une cuisine – salle à manger de 43 m<sup>2</sup> avec une verrière à l'est, pour voir le soleil se lever, 2 chambres de 14 m<sup>2</sup>, une suite parentale de 26 m<sup>2</sup> avec douche à l'italienne, un bureau de 9 m<sup>2</sup>, une grande salle de bain...

Au RDC, un garage de 60 m<sup>2</sup> avec entrée séparée, une buanderie de 20 m<sup>2</sup>, un cellier de 20 m<sup>2</sup> et des espaces de rangement.

Au sud, une terrasse de 150 m<sup>2</sup> en IPE, la piscine, le jardin ...

Vous êtes en ville, au calme, chez vous.

Les clim Daikin \*\*\*, la pompe à chaleur, la salle de bain Arte Linea, la verrière avec table Louis de Verdal, la porte d'entrée en noyer est signée Bertoli, les meubles sur mesure... etc, etc

Venez rapidement découvrir cette villa unique !