



250 000 €

BATISSE 200 M² A MARSEILLAN

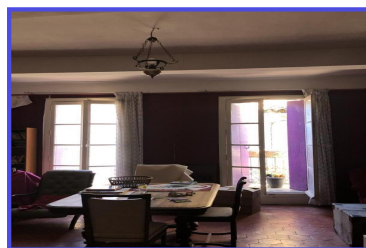
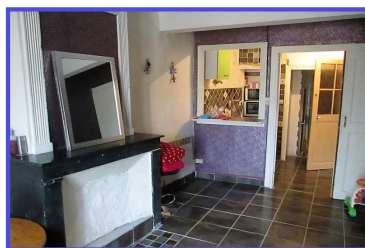
Marseillan plage 34340



DESSCRIPTIF

Année de construction : 0
Nombre de pièces : 6
Nombre de chambres : 4

SECTEUR



INFORMATIONS

Prix de vente honoraires TTC : 250 000€
inclus

DESCRIPTION

A Marseillan, proche de la plage et des commodités, INOV'IMMO vous présente cette bâtisse du 19e siècle.

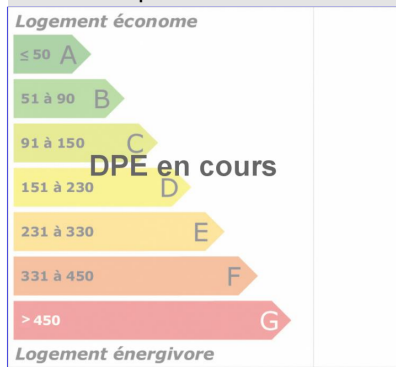
Ses grands volumes répartis sur près de 200 m² vous permettront tous les projets : Immeuble d'investissement, habitat, profession libérale, locations touristiques...

Très lumineuse, cette maison en R+3 bénéficie d'une belle cour intérieure privative ainsi que de nombreux balcons.

Située à 10 minutes de la plage.

Toiture neuve.

Travaux à prévoir



VOTRE AGENCE



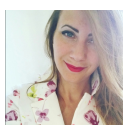
Inov'Immo

190 Allée du Nouveau Monde, Bal 80 34000 Montpellier

Tél : 04 99 23 18 16

Mail : contact@inovimmo.fr

www.inovimmo.fr



Mlle. Christelle LECLERCQ

c.leclercq@inovimmo.fr

Tél : 07 69 29 05 16